

# 愛媛大学無線ネットワーク接続手順（ダイナミック PSK）

20130628

愛媛大学無線ネットワークへの接続手順を記したものです。この手順は、802.1X 認証（TTLS）に対応していない機種での接続方法です。ESSIDは「eunet-dpsk」となります。利用にあたり、愛媛大学アカウントが必要となります。対象は、学生・教職員で、ESSID:eunet と同等のネットワーク環境となります。

ブラウザを用いて認証ページにアクセスし、認証を実施します。事前に下記推奨ブラウザ、及び設定をご確認願います。

## ■推奨ブラウザ

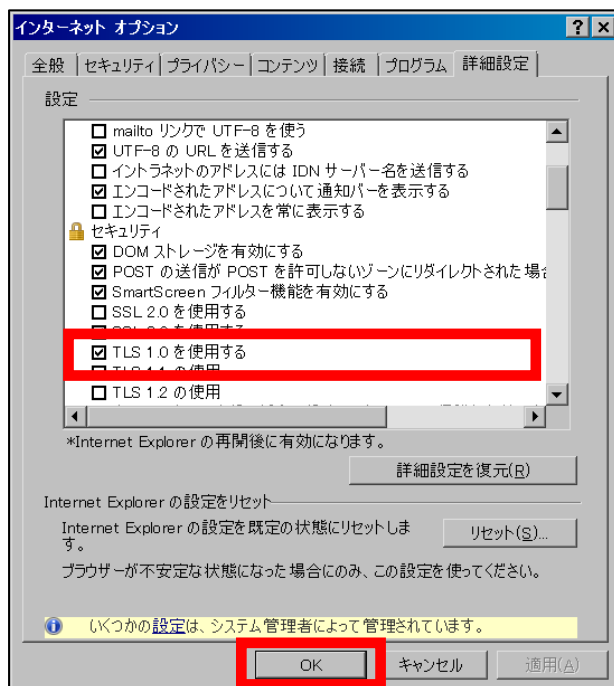
- ・ Firefox 3.0 以降
- ・ Internet Explorer 7/8/9
- ・ Chrome 5.0 以降

## ■TLS 1.0 を有効にする

### ▼Internet Explorer の場合

「ツール」⇒「インターネットオプション」⇒「詳細設定」

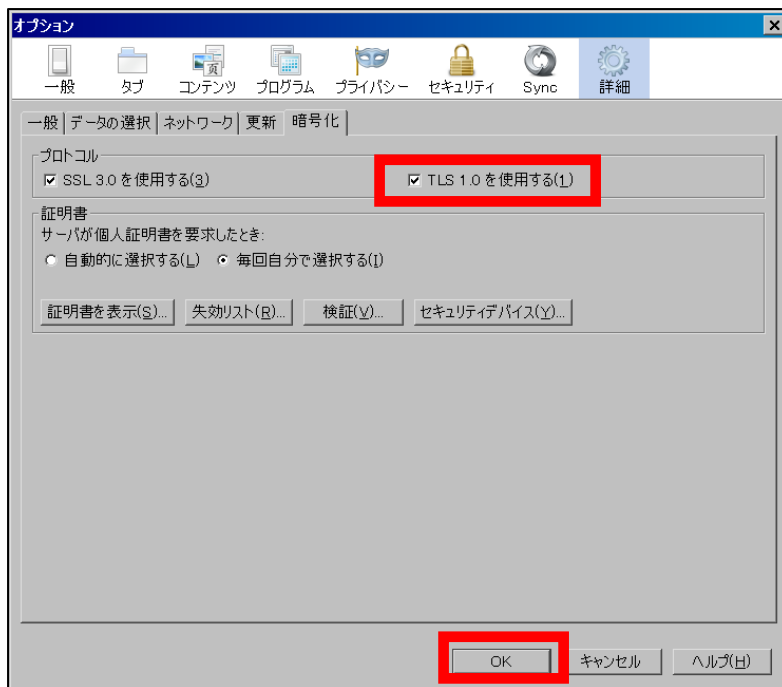
セキュリティの項目にて「TLS 1.0 を使用する」にチェックを入れ、「OK」ボタンを押下する。



▼Firefox の場合

「ツール」⇒「オプション」⇒「詳細」⇒「暗号化」

プロトコルの項目にて「TLS 1.0 を使用する」にチェックを入れ、「OK」ボタンを押下する。

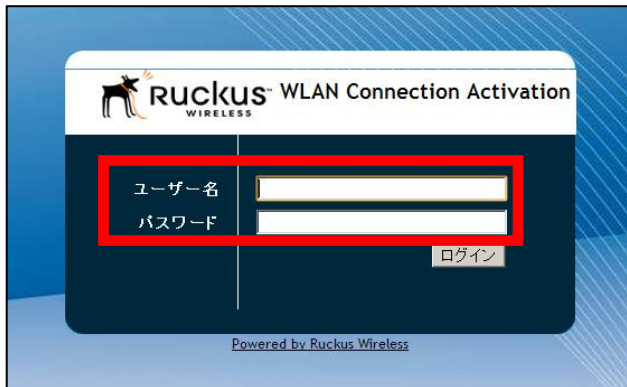


# I. Dynamic-PSK

① ブラウザから「https://zd.e-catv.ne.jp/activate」に接続する。



② 「ユーザ名」「パスワード」欄に愛媛大学アカウントを入力し、「ログイン」ボタンを押下する。

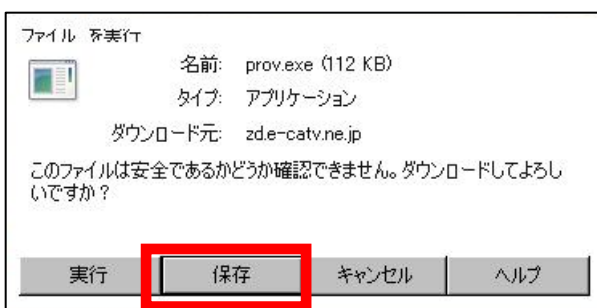


③ ログインに成功すると下図のように表示される。

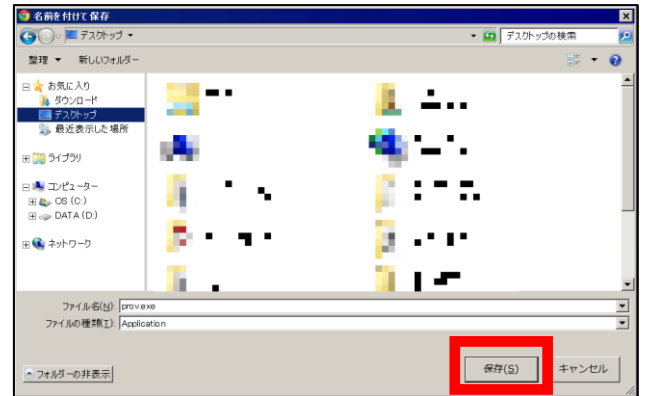


※ダウンロードの警告メッセージが表示された場合、そのまま保存実行する。

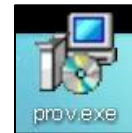
例) 下図の様な注意書きが表示された場合、「保存」ボタンを押下する。



④ ファイルの保存場所・名前を指定し、ダウンロードする。



⑤ 保存した.exe ファイルをダブルクリックする。



⑥ DPSK に接続される。

