

目次

1	IMAP 接続設定	1
2	POP 接続設定	5

1 IMAP 接続設定

Office 365 を IMAP 接続で利用する場合の設定について説明します。

本手順書では、OS X v10.12 Sierra に搭載されている AppleMail を例に説明します。

初めて AppleMail のプロファイルを作成する場合は以下の手順により、アカウントの追加を行います。

- ① AppleMail を起動すると下記の画面が表示されますので、「その他のメールアカウントを追加」を選択し、「続ける」をクリック。



すでに他のメールサーバ用のプロファイルが作成されている場合は、以下の「メール」メニューより「アカウントを追加」を選択することで上記の画面が表示されます。



- ② メールアカウントを追加で下表 1-1 の内容を設定し、「サインイン」をクリック。

② メールアカウントを追加

最初に、次の情報を入力してください:

名前: 愛大太郎

メールアドレス: aidai.hanako.mj@ehime-u.ac.jp

パスワード: ●●●●●●●●●●

キャンセル 戻る **サインイン**

表 1-1 メールアカウント情報

項目	入力する値
氏名	氏名
メールアドレス	Office 365 のメールアドレス
パスワード	Office 365 のパスワード

- ③ 「アカウント名またはパスワードを確認できません」と表示されたら、1-2 の内容を設定し「サインイン」をクリック。

メールアドレス: aidai.hanako.mj@ehime-u.ac.jp

ユーザ名: 自動

パスワード: ●●●●●●●●●●

アカウントの種類: IMAP

受信用メールサーバ: outlook.office365.com

送信用メールサーバ: smtp.office365.com

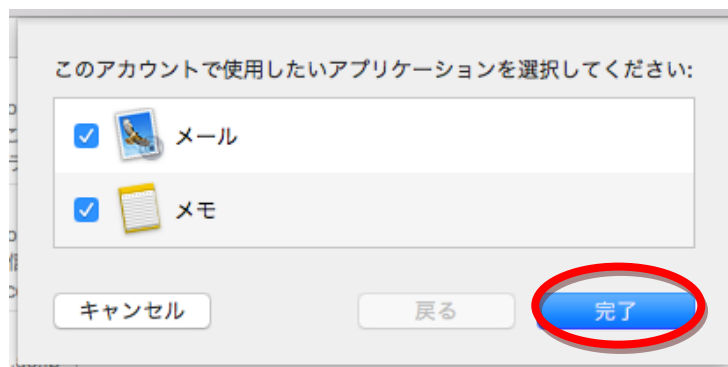
アカウント名またはパスワードを確認できません。

キャンセル 戻る **サインイン**

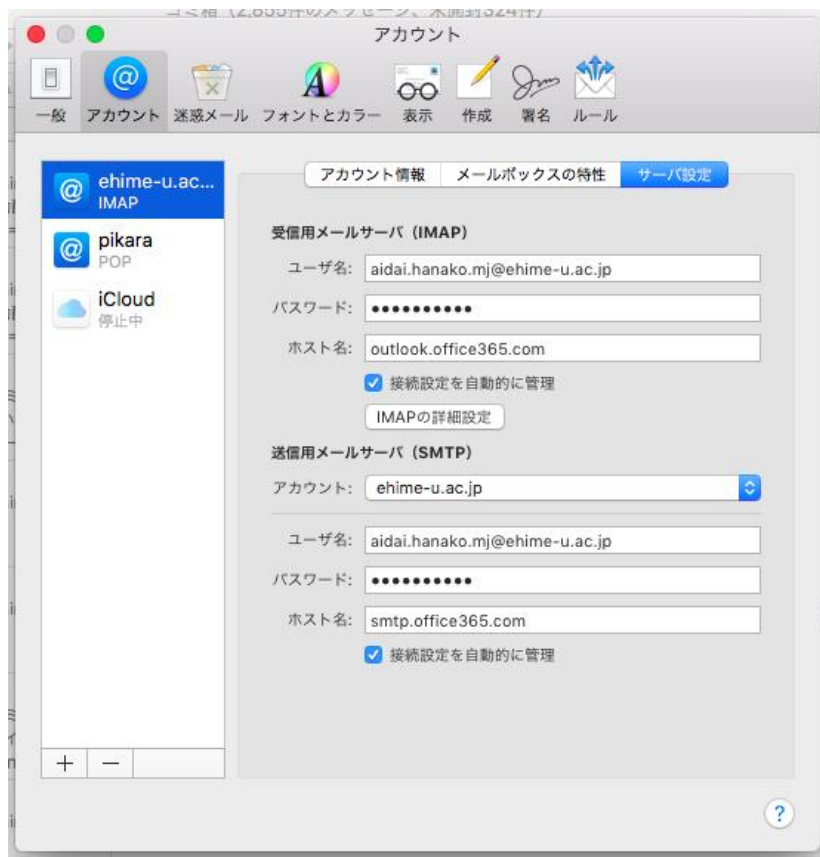
表 1-2 受信メールサーバの情報

項目	入力 / 選択する値
アカウントの種類	IMAP
受信用メールサーバ	outlook.office365.com
送信用メールサーバ	smtp.office365.com

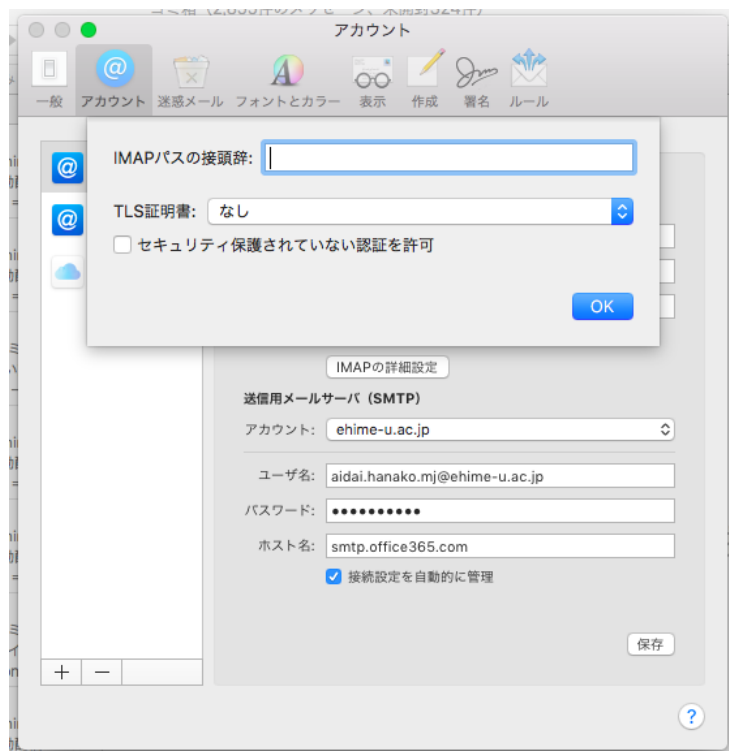
- ④ 使用するアプリケーションをチェックし、「完了」をクリック。しばらくすると設定が完了します。



- ⑤ 参考までに AppleMail の「環境設定」を次に示します。
「メニューバー」より「メール」－「環境設定」を選択。



- ⑥ 「IMAPの詳細設定」は次のとおり。「OK」をクリックし、「保存」をクリック。



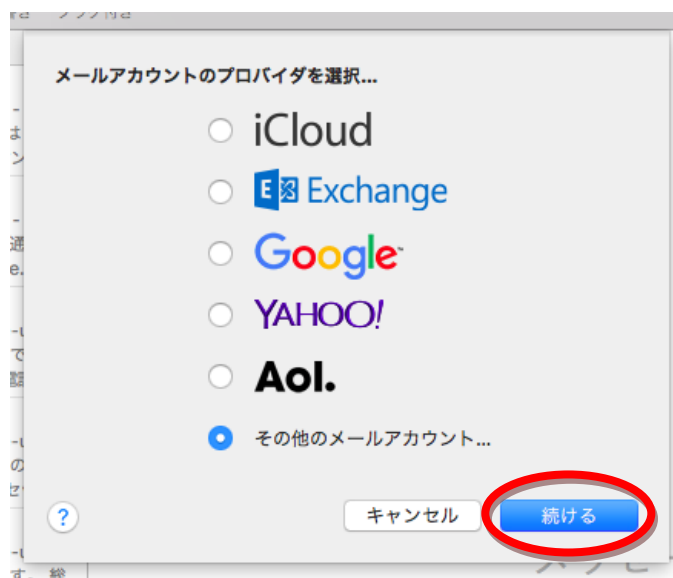
2 POP 接続設定

Office 365 を POP 接続で利用する場合の設定について説明します。

本手順書では、OS X v10.12 Sierra に搭載されている AppleMail を例に説明します。

初めて AppleMail のプロファイルを作成する場合は以下の手順により、アカウントの追加を行います。

- ① AppleMail を起動すると下記の画面が表示されますので、「その他のメールアカウントを追加」を選択し、「続ける」をクリック。



すでに他のメールサーバ用のプロファイルが作成されている場合は、以下の「メール」メニューより「アカウントを追加」を選択することで上記の画面が表示されます。



- ② メールアカウントを追加で下表 2-1 の内容を設定し、「サインイン」をクリック。

表 2-1 メールアカウント情報

項目	入力する値
氏名	氏名
メールアドレス	Office 365 のメールアドレス
パスワード	Office 365 のパスワード

- ③ 「アカウント名またはパスワードを確認できません」と表示されたら、下表 2-2 の内容を設定し「サインイン」をクリック。しばらくすると設定が完了します。

表 2-2 受信メールサーバの情報

項目	入力 / 選択する値
アカウントの種類	POP
受信用メールサーバ	outlook.office365.com
送信用メールサーバ	smtp.office365.com

- ① 参考までに AppleMail の「環境設定」を次に示します。
「メニューバー」より「メール」－「環境設定」を選択、「アカウント情報」等、必要に応じて個人の設定を行ってください。

